



evropský
sociální
fond v ČR



EVROPSKÁ UNIE



MINISTERSTVO ŠKOLSTVÍ,
MLÁDEŽE A TĚLOVÝCHOVY



OP Vzdělávání
pro konkurenceschopnost

INVESTICE DO ROZVOJE VZDĚLÁVÁNÍ

VYŠŠÍ ROSTLINY

BUKOVITÉ 1



BUK LESNÍ
DUB LETNÍ

Miluše Zbraňková
ZŠ Brodek u Přerova
přírodopis 7. třída
OPVK EU PŠ PŘ 015 - XXVI.

BUK LESNÍ

VZHLED

Statný listnatý opadavý strom se štíhlým kmenem a pravidelnou vejčitou korunou.

Dosahuje výšky až 45 metrů.

Kmen je pokrytý hladkou borkou šedé nebo šedomodré barvy.

listy - řapíkaté, střídavé, široce vejčité

květy - jednopohlavné

plody - bukvice, trojboké nažky, pokryté měkkými ostny,
pro člověka jedovaté



VÝSKYT

Buk lesní se vyskytuje od pahorkatin do hor po celé Evropě, také v Asii i v Severní Americe, v nadmořských výškách od 400 do 900 m.

Společenstvo buků se nazývá bučina.



VYUŽITÍ

Vysoce kvalitní tvrdé dřevo se používá při výrobě nábytku, parket nebo železničních pražců.

Je velmi výhřevné.



DUB LETNÍ

VZHLED



Rudolfův dub ve Smetanových sadech v Olomouci

Mohutný , rozložitý strom z čeledi bukovitých. Vyskytuje se v Evropě, Malé Asii, na Kavkaze i v Severní Americe.

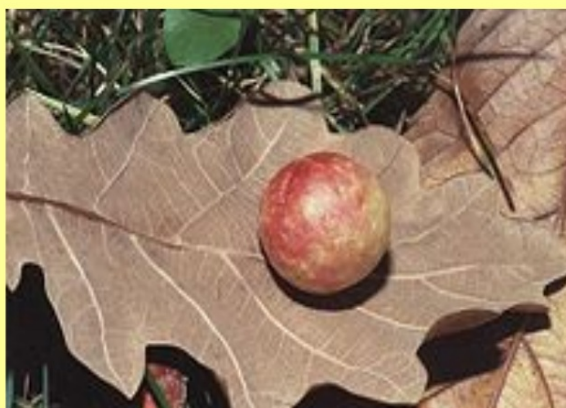
Roste samostatně jako solitér nebo vytváří porosty, doubravy.

Dorůstá výšky až 45 m, roste velmi pomalu, zralosti dosahuje ve 100 letech a dožívá se až 2 000 let.

**Listy dubu letního mají obvejčitý,
nepravidelně laločnatý tvar.**



Duběnka



Listy dubu na podzim.



Plody dubu letního se nazývají žaludy.

VYUŽITÍ



**Doubrava -
společenstvo dubů**

**Duby jsou nádherné, dlouhověké stromy,
které jsou ozdobou parků.**

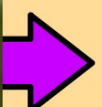
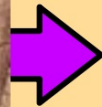
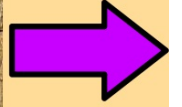
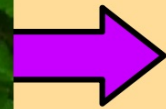
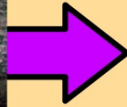


**Jejich vysoce kvalitní tvrdé dřevo se využívá
především ve stavebnictví,
vyrábí se z něho nábytek, parkety nebo pražce.
Je odolné vůči vodě, proto je vhodný na výrobu
sudů.**

DOPLŇ DO VĚT

1. Bučiny jsou **bukové porosty**
a rostou v nadmořských výškách.....
2. Plodem buku je, lesní zvěř je vyhledává jako.....
3. Bukové dřevo se používá na
4. Doubrava je
..... **tvrdé** **sudy**
..... **duběnky**
5. Kulovité nárůstky na listech dubů se nazývají,
žijí v nich larvy žlabatky
6. Dřevo dubů je, využívá se na
- **potravu** **společenstvo dubů**
bukvice **výroba nábytku** **žaludy**

DUB NEBO BUK?



ZAJÍMAVOST

BUK ČERVENOLISTÝ

kultivar buku
je ozdobou
parků



Fotografie jsou vlastní prací autorky nebo získané z uvedených web. stránek Wikimedia Commons a se svolením autora pana St. Korbela z jeho fotoherbáře.

- strana 2 http://cs.wikipedia.org/wiki/Soubor:Fruchtansatz_der_Hängebuche.JPG
<http://cs.wikipedia.org/wiki/Soubor:Lazy-Beech-CzechRep.jpg>
- strana 3 http://cs.wikipedia.org/wiki/Soubor:Buchenwald_1.jpg
- strana 4 http://cs.wikipedia.org/wiki/Soubor:CHZ_stavba_trati.jpg
http://cs.wikipedia.org/wiki/Soubor:Fagus_sylvatica_cross_section.jpg
- strana 6 http://cs.wikipedia.org/wiki/Soubor:Cynips_quercusfolii_galle.jpg
<http://sk2.goo.cz/fotogalerie/fotografie/rostliny/stromy/dub.htm>
- strana 7 http://cs.wikipedia.org/wiki/Soubor:Quercus_robur_wood_ray_section_2_beentree.jpg

Zdroje: Wikipedie

Přírodopis 2 pro 7. ročník základní školy a nižší ročníky víceletých gymnázií

SPN Praha 1999, Vladimír Černík, Vítězslav Bičík, Ludmila Bičíková, Zdeněk Martinec