



Mgr. Michaela Král Kilianová
Základní škola Brodek u Přerova
DAŇ Z PŘÍJMU

5. ročník
Matematika

Cíl: K čemu slouží daň z příjmu

OPVK EU PŠ (M) - 06-XXII

MZDA

DAŇ Z PŘÍJMU

Již jsme si řekli, že:

Hrubá mzda = základní mzda + osobní ohodnocení, příplatky, prémie a odměny + náhrada mzdy

Čistá mzda = hrubá mzda - zákonné srážky (záloha na **daň z příjmu**, zdravotní a sociální pojištění)



www.shutterstock.com - 71828431



www.shutterstock.com - 100353212

1. Proč vlastně **daň z příjmu** platíme ?
2. Komu ho platíme ?
3. K čemu finanční prostředky z daně slouží ?

KOMU DAŇ Z PŘÍJMU PLATÍME A K ČEMU SLOUŽÍ ?

Daň z příjmů fyzických osob je jedním z nejdůležitějších zdrojů příjmu státního rozpočtu České republiky. Ze státního rozpočtu jsou potom financovány například:

Veřejné stavby

nemocnice



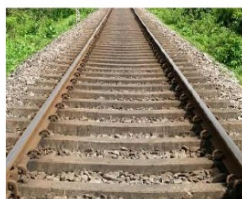
divadla, galerie, muzea..



silnice a dálnice



železnice



www.shutterstock.com · 50572087

Ze státního rozpočtu je ale financována i podpora:

školství



www.shutterstock.com - 14675987

sportu



kultury

divadelní představení



www.shutterstock.com - 75494055

natáčení filmů



výstavy



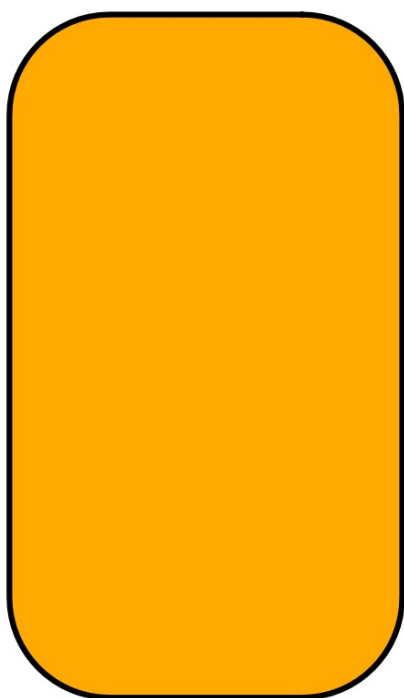
www.shutterstock.com - 8609854

konzerty



www.shutterstock.com - 03840451

Vlož do tvaru oblasti, které jsou financovány
a podporovány ze státního rozpočtu



platy zaměstnanců

veřejné stavby

školství

kultura

léky

sport

lékařské přístroje

Použité zdroje:

<http://www.mesec.cz/dane/dan-z-prijmu/pruvodce/>

<http://www.freepik.com/>