



evropský
sociální
fond v ČR



EVROPSKÁ UNIE



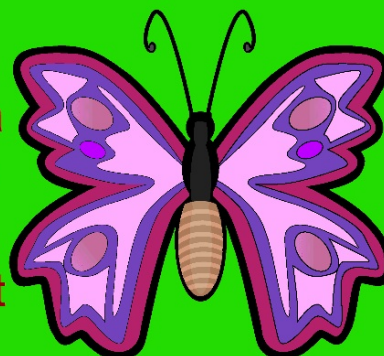
MINISTERSTVO ŠKOLSTVÍ,
MLÁDEŽE A TĚLOVÝCHOVY



OP Vzdělávání
pro konkurenceschopnost

INVESTICE DO ROZVOJE VZDĚLÁVÁNÍ

Jana Francová
ZŠ Brodek u Přerova
Přichází jaro
2. ročník
Člověk a jeho svět



Cíl: popsat první asociace, které jaro charakterizují:
jarní měsíce, rašení stromů, ptáci, jarní květiny.

OPVK EU PŠ ČJS 02 - VIII.

Zakroužkuj jarní měsíce:



leden

srpen

červen

březen

září říjen

únor

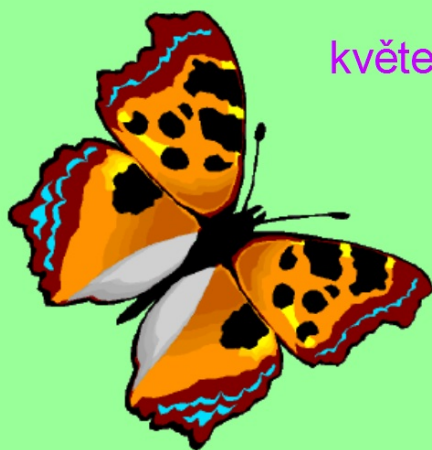
listopad

prosinec

duben

květen

červenec





- 1.
- 2.
- 3.
- 4.



Které květiny jsou jarní?
Vygumuj ty, které zde nepatří.



<http://cs.wikipedia.org/wiki/Strom>

<http://cs.wikipedia.org/wiki/Hru%C5%A1e%C5%88>

<http://cs.wikipedia.org/w/index.php?search=jarn%C3%AD+rostliny&title=Speci%C3%A1ln%C3%AD%3AHled%C3%A1n%C3%AD>

a vlastní materiál

