

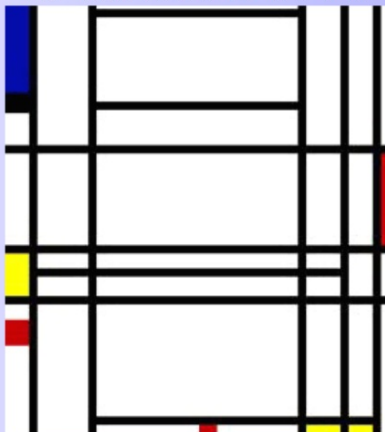


MINISTERSTVO ŠKOLSTVÍ,  
MLÁDEŽE A TĚLOVÝCHOVY



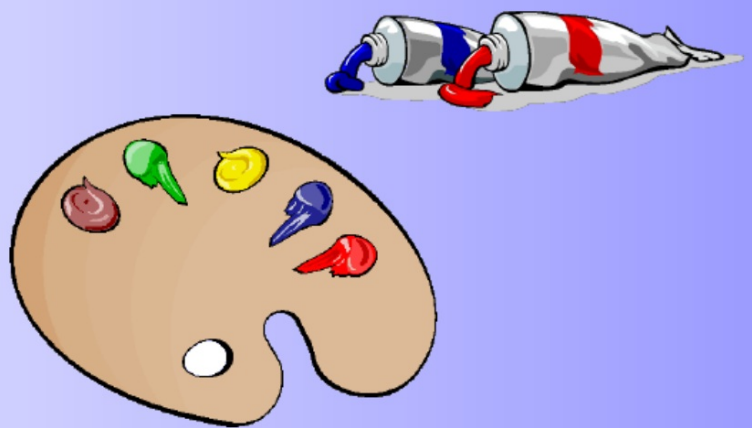
INVESTICE DO ROZVOJE VZDĚLÁVÁNÍ

**Výtvarná výchova - II.  
Barva, barevné sou  
Vytvořila Mgr. Jana Svoboda  
ZŠ Brodek u Přerova  
OPVK EU PŠ VV 20**



## BAREVNÉ SOUSTAVY

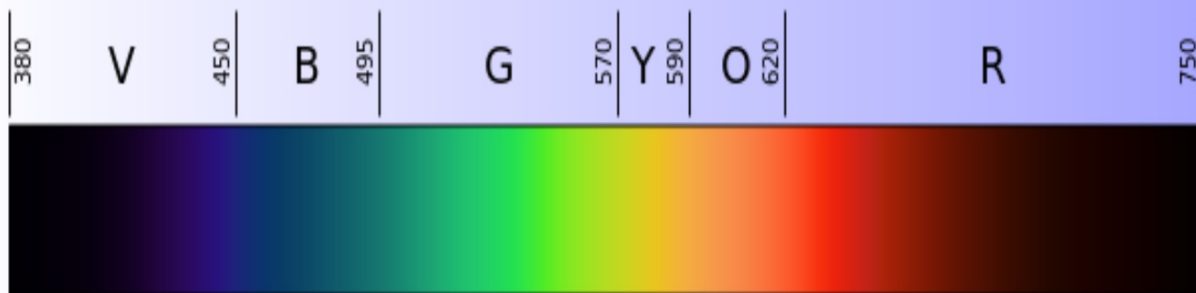
- Spektru
- Goethův kruh barev
- Ostwaldův kruh
- Ittenův kruh
- Barvový trojúhelník
- Barvové tělo



## Spektru

barvy získané rozkladem bílého slunečního světla (spektrum) mají proto byly sestavovány do kruhů, z nichž lze snadno vyčíst je vzájemné v z

<http://cs.wikipedia.org/wiki/Barevn%C3%99>

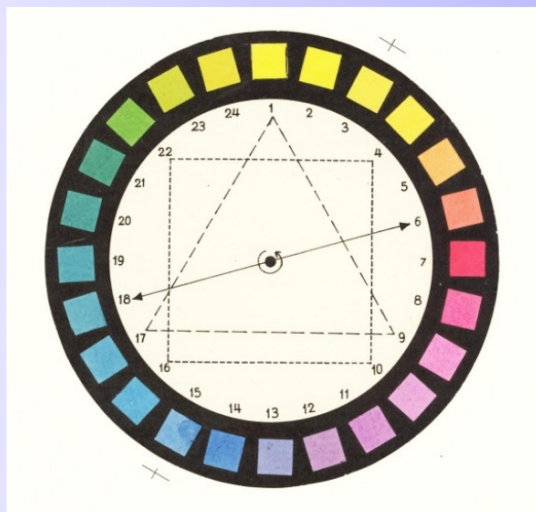


**Goethův kruh b**  
vychází ze tří základních barev (žlutá, červená, modrá),  
které smísením dají tři barvy podvojně (oranžová, purpurová, zelená).  
Goethe používal na místě červené barvy purpurovou,  
překrytím obou konců spektra (červeným a modrým)



Náčrtek - au1

**Ostwaldův k**  
byl založen na optických vztazích, předsta  
které vycházejí z více než tří základ  
německý fyzik Wilhelm Ostwald rozšířil počet základních bar  
(červená, modrá a zelená) s podvojnými barvami oranžovou, fialov  
a žlutozeler



**Ittenův k**

**vytvořil jej na základě Goethova kruhu Jo obsahuje tři barvy základní a tři podvojně, které jsou rozšířeny postupným mísením sousedních barevných dvojic na 1. levou polovici tvoří barvy studené, pravou teplé, podobně i barvy proti sobě leží na průměrech kruhu barvy komplementární**



<http://en.wikipedia.org/wiki/File:Farbkreis>

**Barvový trojúhelník**  
kruhy barev obsahují zpravidla jen čisté spektrální barvy. Pokud bychom-li uvést do soustavy také proměny tónů, které vznikají ztmavením, tedy odstíny barev v rámci je pak používáme barevné trojúhelníky.



Náčrtek - aut

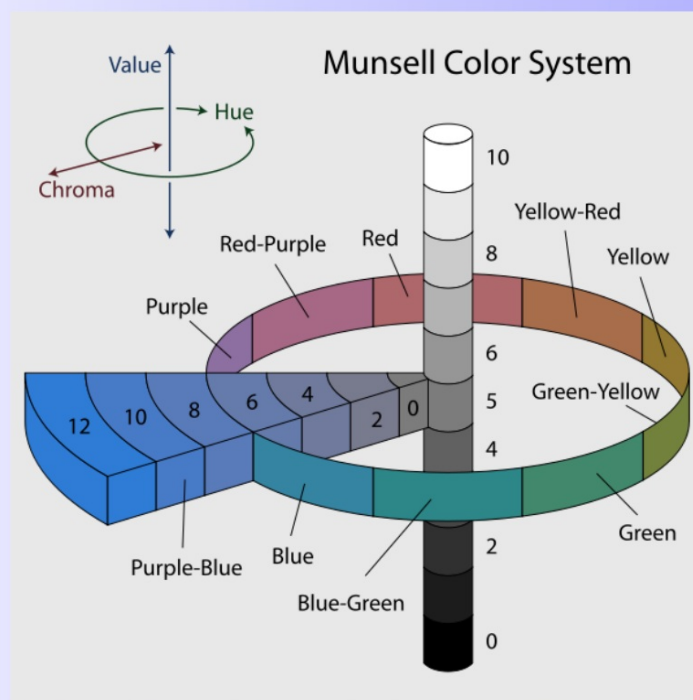


## **Barvové tělo**

**bylo vytvořeno, aby zahrnuje celý svět barev, schéma všech možností vypracujeme-li barvový trojúhelník pro každý tón barvového kruhu a s podél svislé strany (bílá - černá, tj. šedá škála) vznikne barvový dvojkříž bílá a černá, osu stupnice šedých a rovník barvový kruhu, tento dvojkříž symbolizuje všechny možnosti barev.**



## Schéma odstínů dvou barev doplňkových v soustavě



<http://en.wikipedia.org/wiki/File:Muns>



