

ZÁKLADNÍ SKLANÍ ÚTVARY

OPVK EUPŠ PŘ013 - V.
9. ročník



evropský
sociální
fond v ČR



EVROPSKÁ UNIE



MINISTERSTVO ŠKOLSTVÍ,
MLÁDEŽE A TĚLOVÝCHOVY

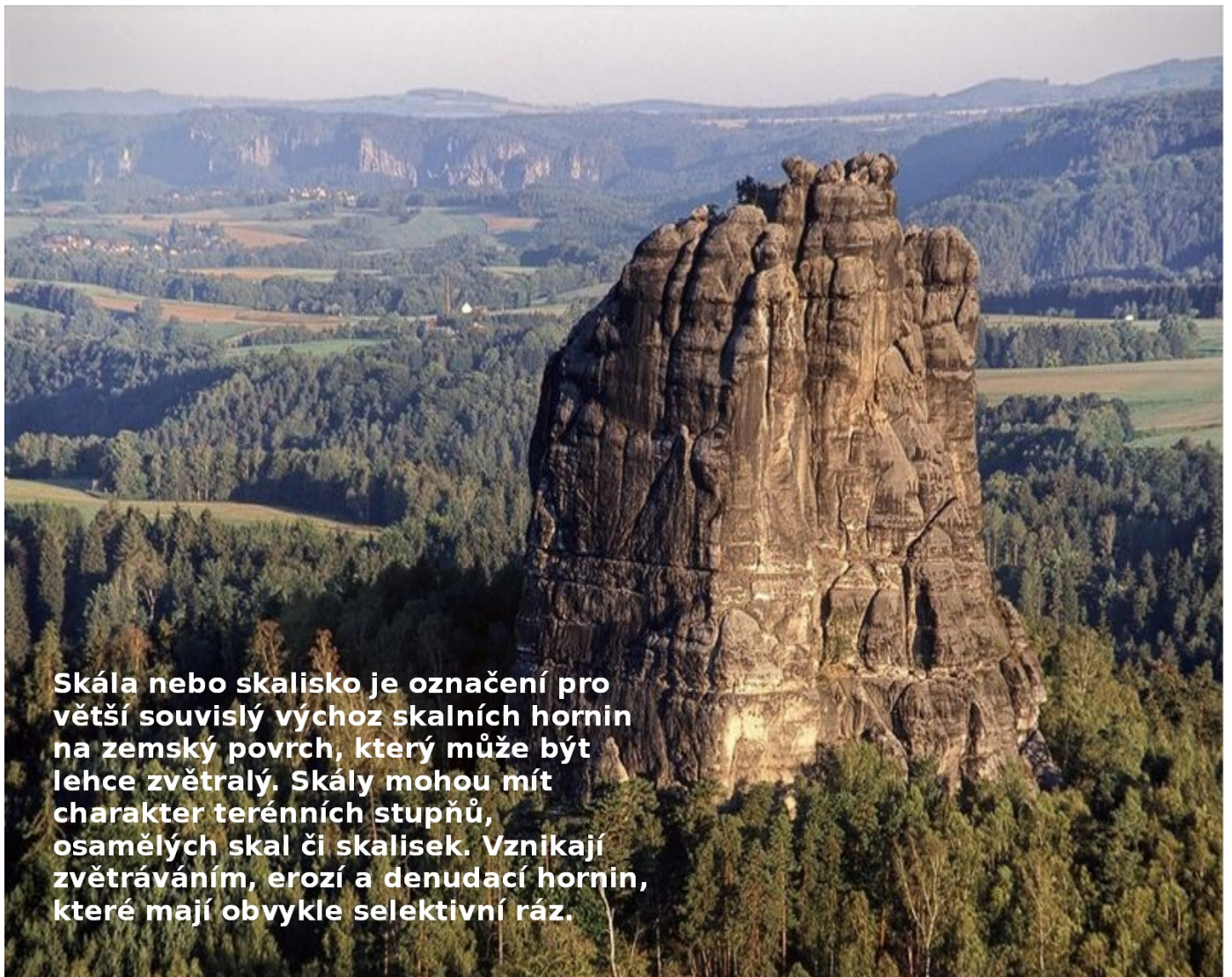


OP Vzdělávání
pro konkurenceschopnost

INVESTICE DO ROZVOJE VZDĚLÁVÁNÍ



Mgr. Milan Vráblík
ZŠ Brodek u Přerova
Majetínská 275
BRODEK U PŘEROVA
751 03
tel. 581 741 140

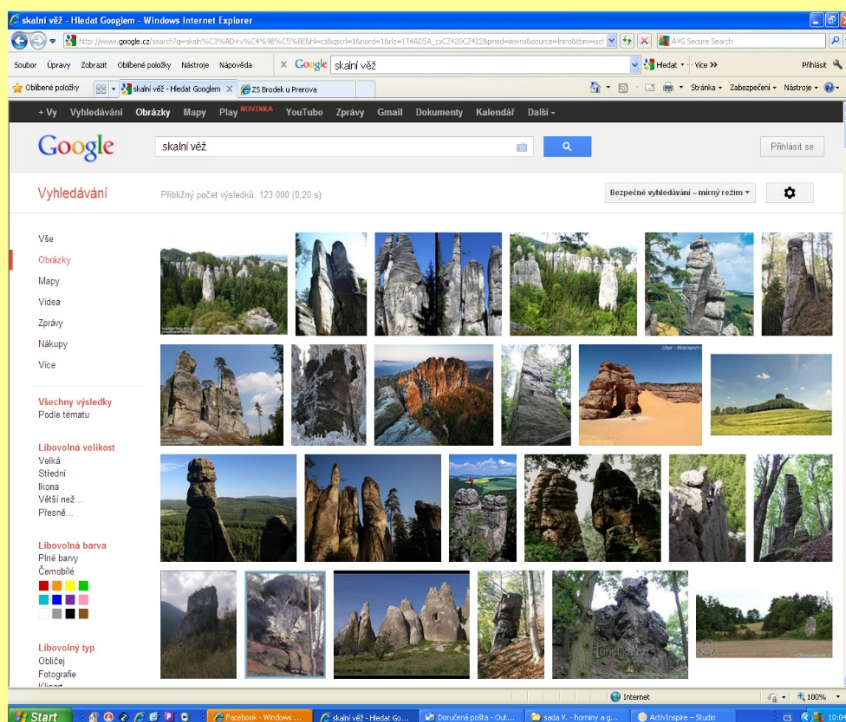


Skála nebo skalisko je označení pro větší souvislý výchoz skalních hornin na zemský povrch, který může být lehce zvětralý. Skály mohou mít charakter terénních stupňů, osamělých skal či skalisek. Vznikají zvětráváním, erozí a denudací hornin, které mají obvykle selektivní ráz.

SKALNÍ VĚŽ

Skalní věže jsou skalní odhalené masivy připomínající tvarem věž. Většinou jsou opracovány vodou, větrem a sluncem.

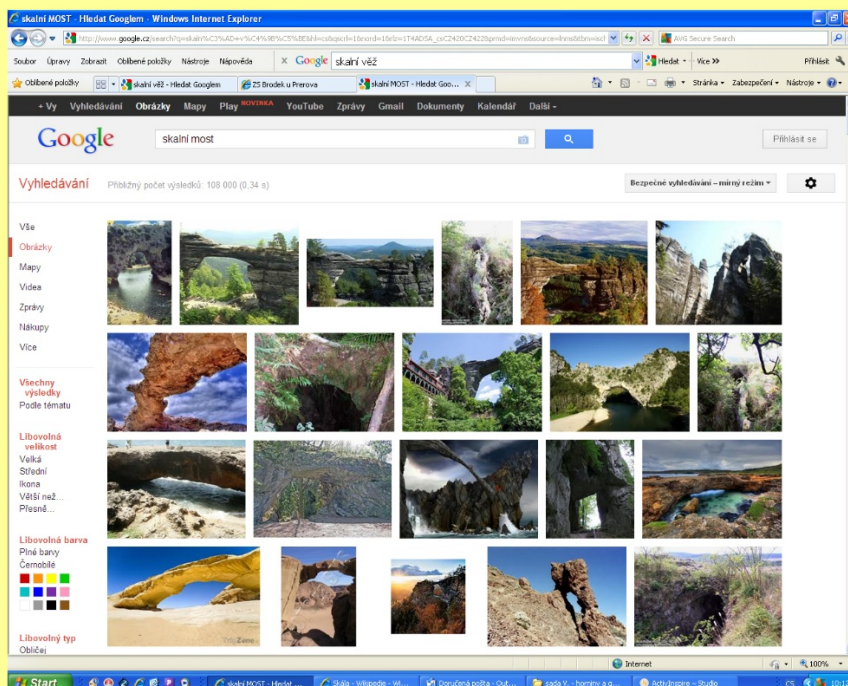
http://www.google.cz/search?q=skalní%3%AD+v%4%9B%5%BE&hl=cs&qscrt=1&nord=1&rlz=1T4ADSA_csCZ420CZ422&pmd=imvns&source=lnms&tbm=isch&ei=_MVyT8S2BcmLhQedwNYlBQ&sa=X&oi=mode_link&ct=mode&cd=2&ved=0CA0Q_AUoAQ&biw=1217&bih=630#q=skalní%3%AD+v%4%9B%5%BE&hl=cs&sa=X&qscrt=1&nord=1&rlz=1T4ADSA_csCZ420CZ422&tbm=isch&pmd=imvns&bav=on.2,or.r_g.c.r_p.w.r_qf.cf.osb&fp=dcb.e7703d42a5aaf&biw=1260&bih=640



SKALNÍ MOSTY

Skalní mosty jsou skalní masivy vzhledem připomínající most. V ČR jich můžeme najít několik.

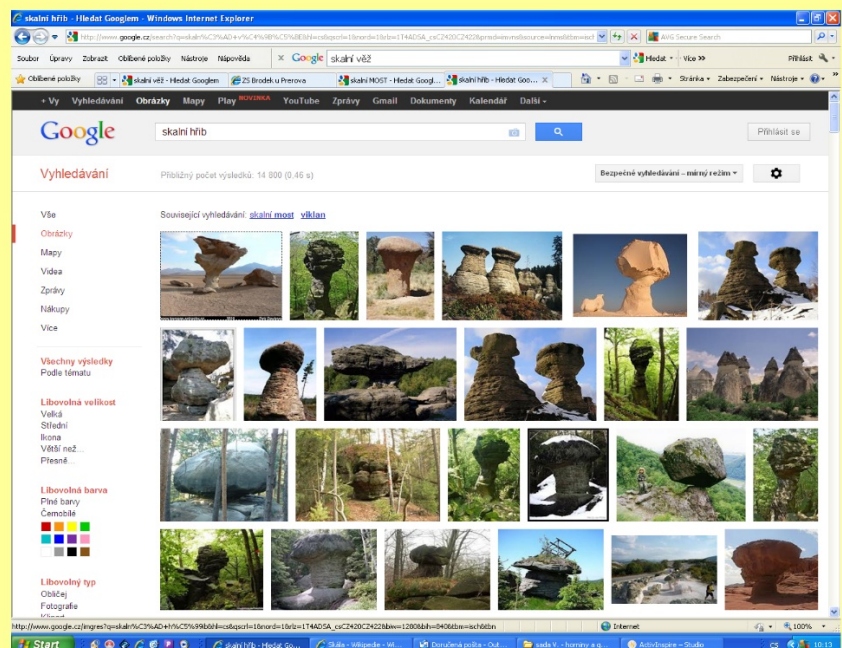
http://www.google.cz/search?q=skal%C3%AD+v%C4%9B%C5%BE&hl=cs&qscrl=1&nord=1&rlz=1T4ADSA_csCZ420CZ422&prmd=imvns&source=lnms&tbm=isch&ei=MVyT8SzBcmLhQedwNyIBQ&sa=X&oi=mode_link&ct=mode&cd=2&ved=0CA0Q_AUoAQ&biw=1217&bih=630#hl=cs&qscrl=1&nord=1&rlz=1T4ADSA_csCZ420CZ422&tbm=isch&sa=1&q=skal%C3%AD+most&oq=skal%C3%AD+most&aq=f&aqi=g1&aqi=&gs_l=img.3..0.9234111875I2I13906I8I8I3I15I0I78I156I2I2I0.frgbId.&bav=on.2,or.r_gc.r_pw.r_qf.,cf.osb&fp=5208c5c9c9334a6c&biw=1280&bih=840



SKALNÍ HŘIBY

Skalní masiv vzhlede připomínající tvar hříbu. Podstatnou část na zniku měla obrušující voda ve spodní části.

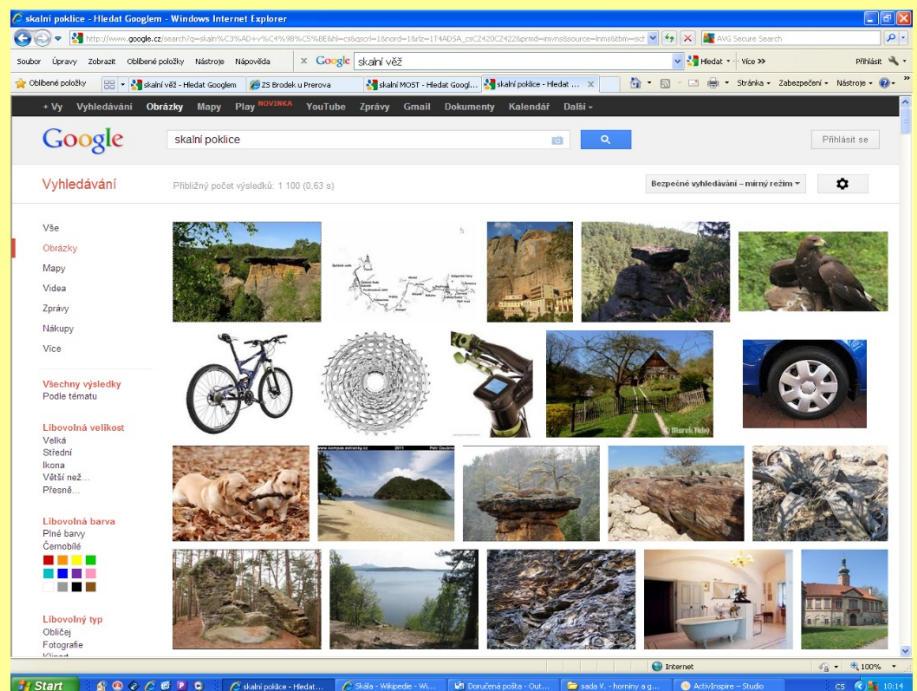
http://www.google.cz/search?q=skal%C3%AD+v%C4%9B%C5%BE&hl=cs&qscrl=1&nord=1&rlz=1T4ADSA_csZ420CZ422&prmd=imvns&source=lnms&tbm=isch&ei=MVyT8SzBcmLhQedNylBQ&sa=X&oi=mode_link&ct=mode&cd=2&ved=0CA0Q_AUoAQ&biw=1217&bih=630#hl=cs&qscrl=1&nord=1&rlz=1T4ADSA_csZ420CZ422&tbm=isch&sa=1&q=skal%C3%AD+h%C5%99ib&oq=skal%C3%AD+h%C5%99ib&aq=f&aql=g2&aql=&gs_l=img.3..0I2.39250I42578I0I43875I8I8I0I2I2I0I14I1655I2j4I6I0.frgbl.d.&bav=on.2,or.r_gc_r_pw.r_qf.,cf.osb&fp=5208c5c9c9334a6c&biw=1280&bih=840



SKALNÍ POKLICE

Podobné útvar jako skalní hříby, pouze vrchní část je odělená a placatá (poklička).

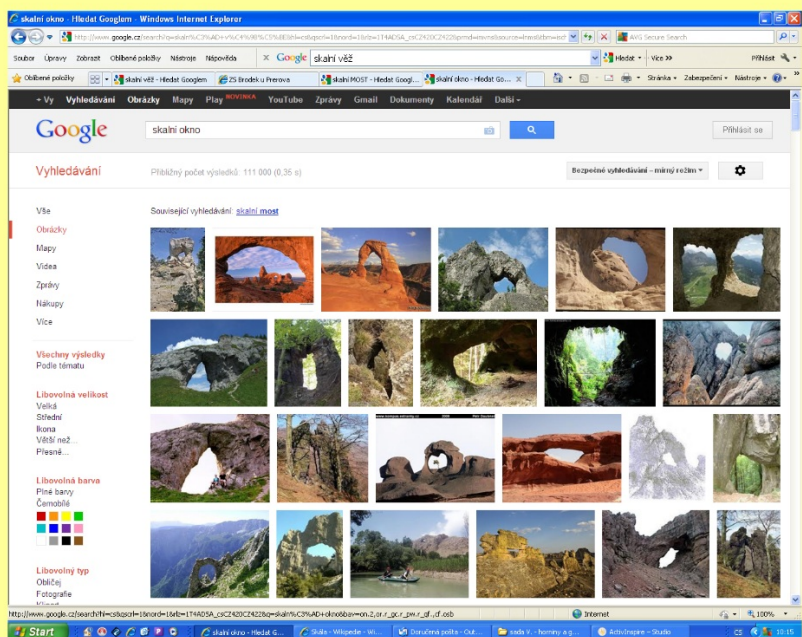
http://www.google.cz/search?q=skal%C3%AD+v%C4%9B%C5%BE&hl=cs&qscrl=1&nord=1&rlz=1T4ADSA_csCZ420CZ422&prmd=lmvns&source=lnms&tbm=isch&ei=_MVyT8SzBcmLhQedwNylBQ&sa=X&oi=mode_link&ct=mode&cd=2&ved=0CA0Q_AUoAQ&biw=1217&bih=630#hl=cs&qscrl=1&nord=1&rlz=1T4ADSA_csCZ420CZ422&tbm=isch&sa=1&q=skal%C3%AD+poklice&oq=skal%C3%AD+poklice&aq=f&aqi=&aql=&gs_l=img.3...32672136094121373131111101818101156132712j11310.frgblD.&bav=on.2,or_r_gc_r_pw_r_qf.,cf.osb&fp=5208c5c9c9334a6c&biw=1280&bih=840



SKALNÍ OKNO

Otvor ve skalním masívu,
kterým může proházet světlo.

http://www.google.cz/search?q=skaln%C3%AD+v%C4%9B%C5%BE&hl=cs&qscr=1&nord=1&rlz=1T4ADSA_csCZ420CZ422&prmd=imvns&source=Inms&tbm=isch&ei=_MVyT8SzBcmLhQedwNyIBQ&sa=X&oi=mode_link&ct=mode&cd=2&ved=0CA0Q_AUoAQ&biw=1217&bih=630#hl=cs&qscr=1&nord=1&rlz=1T4ADSA_csCZ420CZ422&tbm=isch&sa=1&q=skaln%C3%AD+okno&oq=skaln%C3%AD+o&aq=0&aqi=g2g-S2&aql=&gs_l=img.1.0.012j0i24i2.4650016084314i63671i14i14i4i8i9i0i94i188i2i2i0.frgbld.&bav=on.2,or.r_gc.r_pw.r_qf.,cf.osb&fp=5208c5c9c9334a6c&biw=1280&bih=840



<http://www.skalnimesta.cz/>

REJSTŘÍK
SKALNÍCH
MĚST

ADRŠPAŠSKÉ SKÁLY (ADRŠPACH)

Mohutné skalní město se nachází 20 km severozápadně od Police nad Metují.

Od Teplických skal s kterými vytváří souvislou plošinu jsou Adršpašské skály odděleny 7 km dlouhým kaňonem Vlčí rokle. Najdete zde až 90 metrů vysoké **skalní věže**, hluboké soutěsky, vodopád a také 2 **jezírka**. Nedaleko pramení řeka Metuje, která protéká celým skalním městem.

SPUSTIT VIRTUÁLNÍ PROHLÍDKU

Ukázka virtuální prohlídky. Použijte myš k ovládní pohybu obrázku. Podívejte se také na další virtuální prohlídky z **Adršpašských skal**.

Historie

Lidé se po staletí báli do skal vstupovat, uchýlovali se zde pouze v době zuřících válek, především třicetileté a posléze I války o rakouské dědictví. Dokladem tohoto jsou letopočty dodnes vyryté do stěn skal. První návštěvníci začali skály objevovat počátkem 17. století. V roce 1790 navštívil skály Johann Wolfgang Goethe. Celý turistický okruh byl dokončen v roce 1890 zpřístupněním tzv. Nové party.

Příjezd

Po silnici č.303 z Police nad Metují odbočit na Teplice nad Metují a dále do Dolního Adršpachu. Parkoviště u vstupu do skal (GPS 50°37'1.313"N, 16°7'20.999"E).

Přístup

Zpoplatněný turistický okruh po zelené značce je dlouhý 4 km, modrá značka vede po rovině kolem pískovny.

ZOBRAZIT MAPU NA WWW.MAPY.CZ

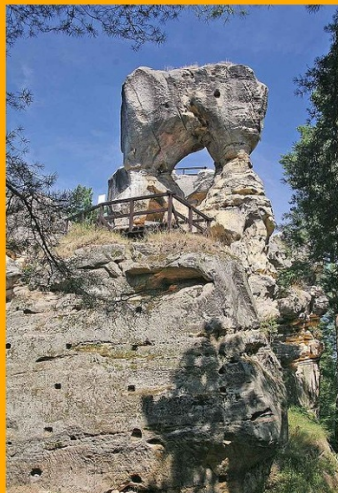
ZAJÍMAVOSTI

FOTOGRAFIE

VIRTUÁLNÍ
PROHLÍDKA

PŘÍJEZD A
PŘÍSTUP

Úkol: spojte příslušné obrázky a názvy



skalní věž

skalní okno

skalní mísa

skalní hřib

skalní most

skalní poklice

webové odkazy:

str. 2: <http://cs.wikipedia.org/wiki/Soubor:Falkenstein.jpg>

str. 9: http://cs.wikipedia.org/wiki/M%C5%A1ensk%C3%A9_pokli%C4%8Dky

<http://cs.wikipedia.org/wiki/Soubor:Skalnihrb.jpg>

http://cs.wikipedia.org/wiki/Soubor:Rot%C5%A1ejn_-_skaln%C3%AD_okno.jpg

http://cs.wikipedia.org/wiki/Skaln%C3%AD_v%C4%9B%C5%BE

[http://cs.wikipedia.org/wiki/Soubor:Prav%C4%8Dik%C3%A1br%C3%A1na_\(4\).jpg](http://cs.wikipedia.org/wiki/Soubor:Prav%C4%8Dik%C3%A1br%C3%A1na_(4).jpg)