



evropský  
sociální  
fond v ČR



EVROPSKÁ UNIE



MINISTERSTVO ŠKOLSTVÍ,  
MLÁDEŽE A TĚLOVÝCHOVY



OP Vzdělávání  
pro konkurenceschopnost

INVESTICE DO ROZVOJE VZDĚLÁVÁNÍ



**SYMBOLISMUS A SEČ**  
**Vytvořila Mgr. Jana Svoboda**  
**ZŠ Brodek u Přerova**  
**Výtvarná výchova - II.**  
**OPVK EU PŠ VV - 01**

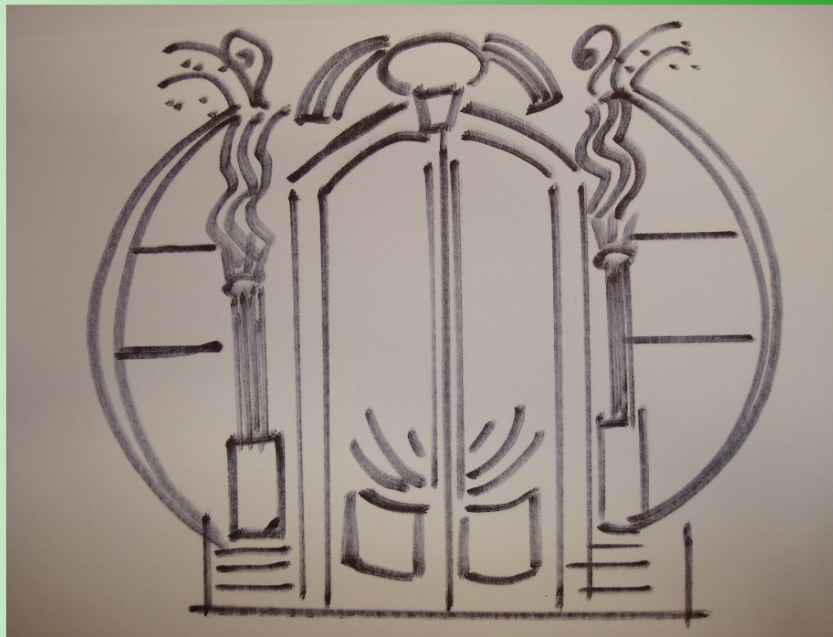
10. stol	11. stol	12. stol	13. stol	14. stol	15. stol	16. stol	17. stol	18. stol	19. stol	20. stol	S O U Č A S N O S T	
Přemyslo				Lucemburko	Jagelloni	Habsburci				ČF		
ROMÁNSKÝ SLOH			GOTIKA		RENESEANCE		BAROKO	ROKOKO	KLASICISMUS	EMPIR		SECESE

Prohlédni si časovou osu a řekni, jak asi dlouho trvala secese. Znáš další historické atributy, které charakterizují

## MODERNÍ UM

<b>1910 - 1</b> impresionism (Moné pointilism (Seur expresionism (Munc Symbolism Fauvism Kubism	<b>1910 - 1</b> abstraktní um kubismus - orfis Futurism Dadaism Konstruktivism Modiglia Mondri	<b>1920 - 1</b> realism surrealism (Dal Bauha	<b>1940 - 1</b> Giacome Polloc akční mal Dubuff pop - a	<b>1960 - 1</b> kinetick umě op - a happeni land - a	<b>1980 - 2</b> graff "ošklivé obrá vide
--	---	---	--	---	---

Prohlédni si časovou osu, řekni do kterého časového období spadá umění symbolismu, jaké další významné události lze z



Čím se vyznačoval v architektuře secesní sloh? Najdeš na obrázku jeho

**Symbolism** je umělecké hnutí, které vzniklo ve Francii roku 1886, největší rozmach byl na přelomu 19. a 20. století. Symbolismus byl reakcí na opisnost naturalismu. Toto hnutí částečně navazuje na romantismus. Jejich cílem bylo nelze racionálně popsat (nálady, emoce, myšlenky, city atp.), tj. zobrazit (nakreslit, popsat atp.) neznámé k podstatě skutečnosti - usilovali o vnímání umění všemi pěti smysly. K tomu jim měl pomáhat symbolismus mezi skutečným světem a „světem duše“ a měl v náznaku odkrývat tajemství ukryté v nitru věcí. Symbolismus (problému, stavu atp.), ale pouhým náznakem, sugescí

**Světoví malíři a sochaři**

**Paul Gauguin**

**Gustav Klimt**

**Auguste Rodin**

**Čeští malíři a sochaři**

**Jan Preisler**

**Jan Zrzavý**

**Josef Václav**

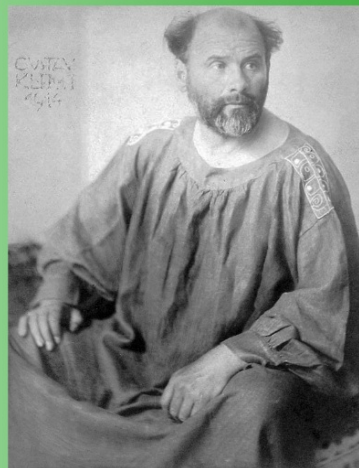
**Ladislav Šaloun**

Gustav Klimt

Otec Ernst Klimt, zlatník a rytec, připravoval své syny na zlatnické povolání, ale Gustav projevoval výraznou výtvarnou schopnost. Ve čtrnácti letech úspěšně absolvoval přijímací zkoušku na uměleckoprůmyslovou školu ve Vídni. Zároveň se svým bratrem Ernstem vedl společný malířský a dekorativní ateliér.

Roku 1898 umělec realizoval plakát pro první výstavu Secese. Roku 1917 byl jmenován čestným členem Akademie výtvarných umění ve Vídni a v Mnichově. V důsledku krvácení do mozku zemřel 6.2.1918.

Měl vlivné postavení v umění monarchie a byl oblíbeným portrétistou vídeňské společnosti. Patří mu klíčové pozice v umění. Na jeho počest a připomenutí je pojmenován expresní vlak rakouských spolkových drah (ÖBB) "EC 78/79 Gustav Klimt" z Gratzu, přes Vídeň, Břeclav, Brno do Prahy. Na 1. straně je obraz Gustava Klimta.



[http://cs.wikipedia.org/wiki/Gustav\\_Klimt](http://cs.wikipedia.org/wiki/Gustav_Klimt)

**Seces** (francouzsky *art nouveau*, anglicky *Modernist*, německy *Jugendst*) je jedním z uměleckých stylů přelomu 19.

Podle některých názorů je posledním z univerzálních mezinárodních výtvarných slohů, jemuž se podařilo dát všem projevům a věcem moderního života. Vytvořila módu a životní styl na konci 19. a začátku 20. století pod různými jmény v různých zemích. Těžiště secesní umění, v malbě a sochařství **dekoraci a užitému umění**. Za hlavní znaky secesního slohu se považuje ornamentálnost a záliba v neobyčejných barvách a rozličných materiálech.

Vládný secesní ornament vyjadřuje zvláštní kvalitu secesního cítění. Secesní linie je plynulá vlnící se, divákovi dojem nenásilného pohybu v ploše, jejíž jednotvárnost se vyrovnává barevností. Secese vyhledává jemné odstíny a váže je podle principu harmonie a kontrastu. Ústřední tématy secesní umění se snaží překonat gravitaci historických slohů a obrací se přímo k přírodě (**listy, květy, lidské tělo**).

Secese se projevovala v architektuře, výtvarném umění, v užitém umění (bytové zařízení).

V literatuře se nositeli secesního slohu staly proudy označované jako symbolismus:

Zdroj: <http://cs.wikipedia.org/>

Autoři

**Alfons Mucha**

**Gustav Klimt**

## **Alfons Mucha**

Narodil se v Ivančicích v rodině soudního zřízence. Studoval na Slovanském gymnáziu v Brně jako chrámový zpěvák v petrovském chlapeckém sboru. Po neúspěchu u přijímacích zkoušek krátce pracoval jako písař u ivančického soudu. V této době připravoval ochotnická divadla, dekorace a plakáty, navrhoval pozvánky. Roku 1879 odchází do Vídně pracovat jako malíř. V roce 1885 odešel na akademii do Mnichova a o dva roky později do Paříže na akademii Julia Delmóna. V jeho kariéře došlo roku 1894, když získal objednávku **Sarah Bernha**.

Mucha se stal známým jako umělec užitého umění, kromě plakátů tvořil návrhy vinět na láhev cigarety, maloval návrhy jídelních menu, kalendářů a dekorativních zástěn, doplňoval kresby, navrhoval československé známky (mimo jiné vytvořil grafickou předlohu k první československé známce i bankovky. Jeho tvorba zahrnuje návrhy interiérů, nádobí, šperků, ale i návrh okna katedrál sv. Víta v Praze. Alfons Mucha zemřel v Praze 14. července 1939 po výsledku gestapovařského



[http://cs.wikipedia.org/wiki/Soubor:Alfons\\_Mucha\\_1](http://cs.wikipedia.org/wiki/Soubor:Alfons_Mucha_1)



Úkol: Sleduj obraz Alfonse Muchy a c  
na něm hlavní znaky



[http://cs.wikipedia.org/wiki/Soubor:Mucha-Maud\\_Adams\\_as\\_](http://cs.wikipedia.org/wiki/Soubor:Mucha-Maud_Adams_as_)



1. Floristický symbol s

L I S T Y

2. Hlavní využití secesní

D E K O R A C E

Z V I Ě C Í

3. Jiné motivy v secesi než r

O R N A M E N T

4. Zdobný pr

5. Kdo byli Stanislav Sucharda a Ladis

S O C H A Ř I

6. Secese - něm

M O D E R N S T Y L

## Popiš metodou pětířádku umění

1 řádek – jedno podstatné

2 řádek – dvě přídavná jména, vyjadřují popis, vlastnosti

3 řádek – tři slovesa, odpovídají na to,

4 řádek – čtyřslovný výraz nebo věta, vyj:

5 řádek – jedno podstatné jméno, slovo stejného nebo podobného  
které shrnuje podstatu

.....

.....

.....

.....

.....