



evropský
sociální
fond v ČR



EVROPSKÁ UNIE



MINISTERSTVO ŠKOLSTVÍ,
MLÁDEŽE A TĚLOVÝCHOVY



OP Vzdělávání
pro konkurenceschopnost

INVESTICE DO ROZVOJE VZDĚLÁVÁNÍ



UMĚNÍ RENESA

Vytvořila Mgr.Jana Svoboda

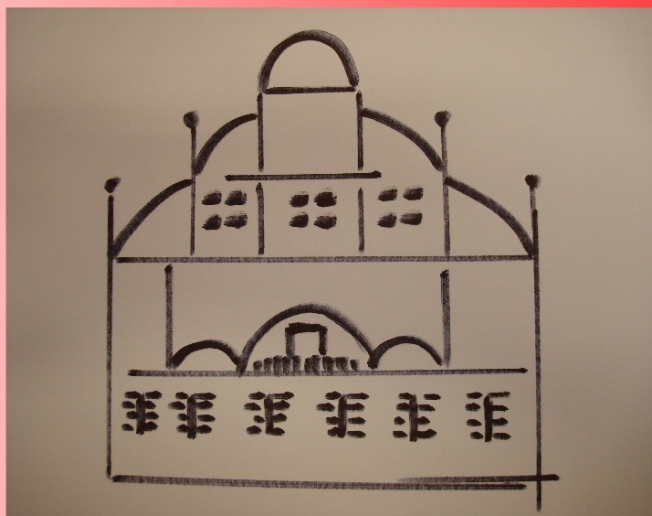
ZŠ Brodek u Přerova

Výtvarná výchova - II.

OPVK EU PŠ VV - 01

10. stol	11. stol	12. stol	13. stol	14. stol	15. stol	16. stol	17. stol	18. stol	19. stol	20. stol	S O U Č A S N O S T
Přemyslo			Lucemburko	Jagelloni	Habsburci				ČF		
ROMÁNSKÝ SLOH		GOTIKA		RENESEANCE		BAROKO	ROKOKO	KLASICISMUS	EMPIR	SECESE	

Prohlédni si výše uvedenou tabulku a řekni, jak dlouho trvalo období renesance. Sleduj také, který rod v té době vládl. Vyhledej v encyklopedii, kteří panovníci z rodu HABSBUKŮ vládli v renesanční době (mezipředmětové vztahy - děje)



Řekni, jaké jsou typické architektonické prvky v renesanci. Znáš nějakou re

Renesance je umělecký sloh a historická epocha trvající od 14. století do 17. století. Vyznačoval se mj. zesvětštěním, individ

V jednotlivých druzích umění vznikaly nové prvky, ale některé rysy byly pro renesanci at' již jako epochu, nebo pro umění, které vytv

- antropocentris

Klade se důraz na člověka, na lidský rozum a poznání a pozemský život. Renesanční člověk se vymaňuje ze středověkého způsobu myšlení tj.

k člověku samé

- individualism

Člověk se stává všestranně rozvinutou osobností. Vznikají životopisy, vlastní podobizny malířů, umělci na rozdíl od stře

- humanism

Renesance se obrací zpět k antické kultuře a přebírá z ní velké množství prvků, které dále tvůrcím z

- vědec| základ umí

Spousta umělců byla skutečně „renesanční“, zabývali se i anatomii, optikou, technologiemi, které pak užívali ve své tvorbě. Typickým příkladem je u
odlévání soch z bro

- realism

Přestože si renesanční umělci nárokovali u svých děl návrat k přírodě (inspirování antikou), určitý soubor konvencí užívali. Objevují

- sekulariza

Dá se považovat za společný rys, i když nebylo tak velké, jak se obvykle myslí. Náboženské n

- nacionalizace un

Jestliže byl pro středověké umění typický univerzalizmus, tak od renesance začínáme rozlišovat národní umění s je

- sběratels

Pro středověk také neznámá věc. Sběratelství úzce souvisí se snahou co nejlépe poznat antický svět prostřednictvím hmotných památek, kt
v hojném počt

Se snahou sbírat antické památky jsou spojeny i počátky

- mecenášs'

Bohatí se reprezentují vůči ve

Malířst

Na rozdíl od architektury nebo sochařství se nemohlo rané renesanční malířství inspirovat antickým uměním – z antického

Renesanční malíři se proto částečně inspirovali antickými reliéfy. Až v 16. století byly v Římě objeveny fresky v Nercisských lázních

Do značné míry, jak již bylo napsáno výš, se udržuje tematika náboženská. Velmi často se ovšem stává pouze zrcadlem každodenního života

Nově se objevují některé žánry, např. portrét, krajina nebo zátiší a v Itálii se objevují i mytologické motivy

V malbě se začíná užívat trojrozměrnost a perspektiva – malíři se naučili pracovat s prostorem a vyjadřovat jeho hloubku a pracovat v mnohem větší měřítku

s užitím barev pro vyjádření stínu (například v portrétu)

Zvláštní a odlišnou roli od středověku. Jestliže ve středověkém malířství se užívala jen k určitému typologickému účelu, jako takové nevznikala podle skutečnosti, ale podle předem určených typologických a ikonografických schémat, které se odkazovaly ke studiu skutečnosti pro vylepšení obrazu (typické jsou skulptury vytvořené Leonardem da Vincim studujícími například anatomii a vyjádření různých emocí)



http://cs.wikipedia.org/wiki/Soubor:Lady_with_a_cat

Sochařství

Vlivem zachovaných antických soch se sochařství stalo prvním uměním, kde došlo ke změnám směrem k se od antiky **po volně stojící sochy**.

Umělci dokážou úspěšně vyjádřit dramatickosti scény (ve středověkém umění neznáme) expresivním zobrazením drámy.

Velkou výzvou se pro renesanční sochaře staly jezdecké sochy. Dále je navazováno na portrétní sochařství **bust** významných osob.

Dále známe i drobnou plastiku, například

S potřebou prezentace nové měšťánské nobility i městského státu jako celku, se stala architektura nejvýraznějším zjevením.

Renesanční architekti se opět inspirovali antickými stavbami, jejich souměrností, jednoduchostí a pravidelností zachování lidského rozměru u staveb světských. Renesanční architektura se tedy odlišuje od gotiky svou funkcí

obranou, ale spíše reprezentativní. Objevují se nové typy staveb: městské paláce a městské i předměstské domy. Užívají v mnohem větším množství materiály jako mramor a cihly. Hojně se uplatňuje sloupořadí, klenby a samostatným architektonickým prvkem. Vzniká nový druh výzdobných sgrafitů.

Renesanční písemnictví obnovuje antické literární žánry; obkomezie, tragédie, pastorely.

V poesii se výrazně uplatňují. Objevují se cestopisy, životopisy a pedagogické traktáty.

Zdroj: <http://cs.wikipedia.org/wiki>



Úkol: Je na obrázku ukázka renesanční architektury? Co je typické pro renesanční stavby? Dokážeš zařadit stavby

Mezipředmětové vztahy - ja

K dispozici máte encyklopedii s literárními pojmy, vyhledejte definice literárních žánrů, které se nejvíc

Komedie.....

Tragédie.....

Pastorála.....

Sonet.....

Traktát.....

Polemika.....

Osobnosti renesanční literatury

Giovanni Boccaccio

Jan Blahoslav

Miguel de Cervantes

William Shakespeare

François Villon

Francis Bacon

Francesco Petrarca

Bohuslav Hasištejnský

Thomas More

Niccolò Machiavelli

Erasmus Rotterdamský

Hans Sachs

Itálie

Francie

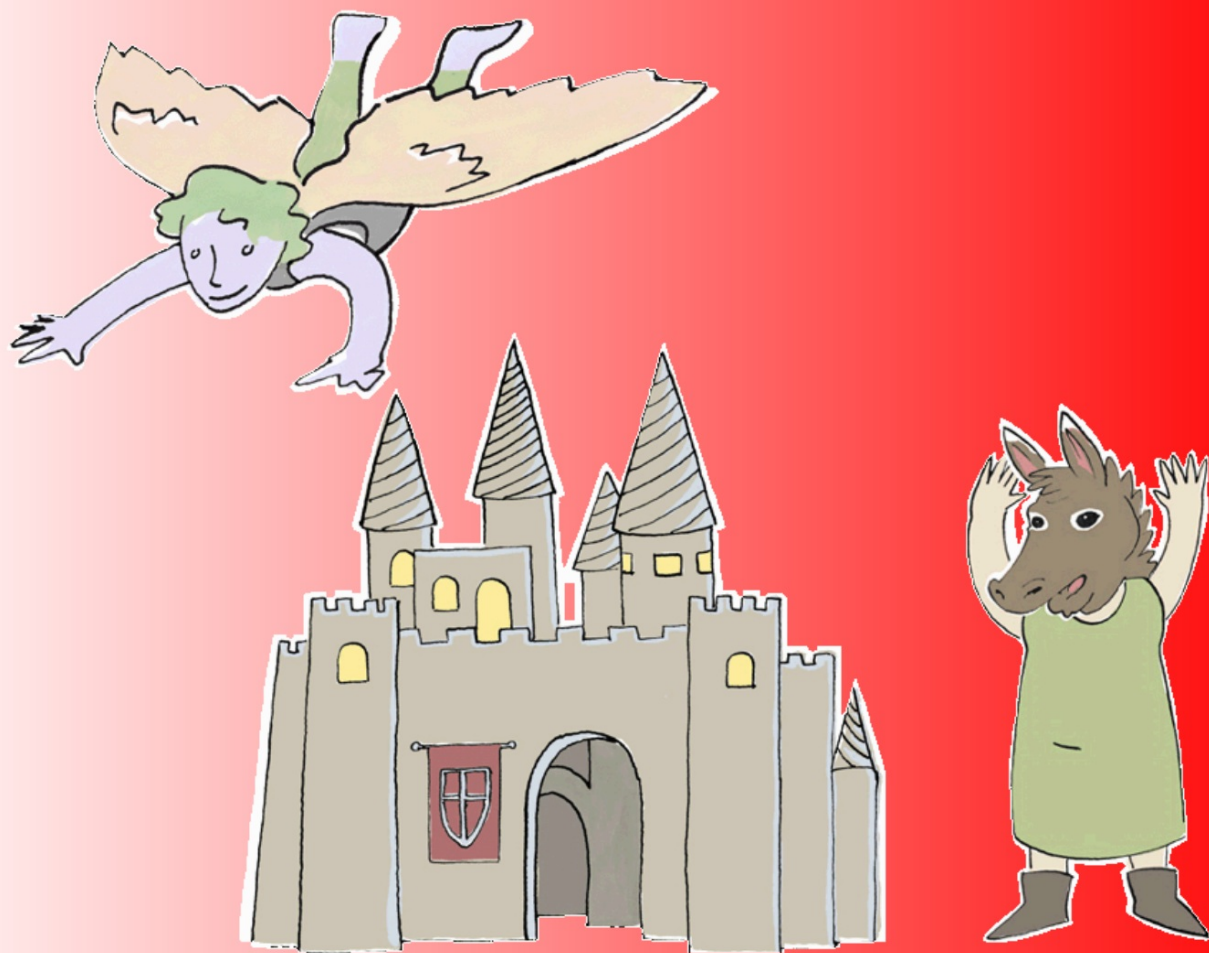
Španělsko

Anglie

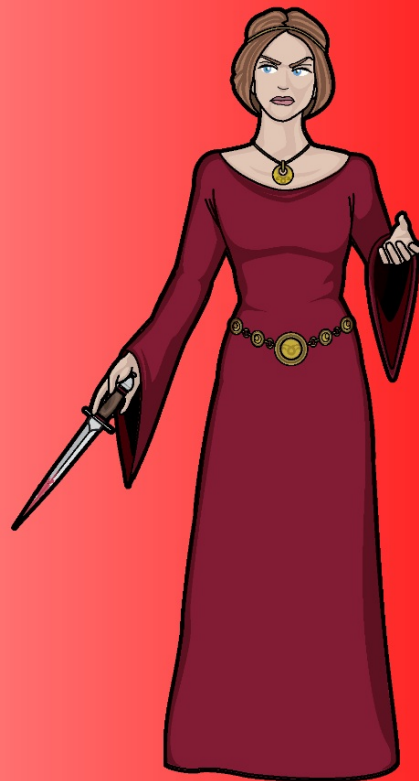
Nizozemsko

Čechy

Úkol: Seřad' renesanční literáty dle národnosti



Sen noci svatojánské - o čem divadelní hra pojednává, které postavy tam vystupují



Postavy z divadelní hry Lady I
poznáš, které to

