



evropský
sociální
fond v ČR



EVROPSKÁ UNIE



MINISTERSTVO ŠKOLSTVÍ,
MLÁDEŽE A TĚLOVÝCHOVY



OP Vzdělávání
pro konkurenceschopnost

INVESTICE DO ROZVOJE VZDĚLÁVÁNÍ



ŘECKÉ UMENÍ, UMĚNÍ ANTICKÉ
Vytvořila Mgr. Jana Svoboda
ZŠ Brodek u Přelouče
výtvarná výchova - II
OPVK EU PŠ VV 00

ŘECKÉ UMĚNÍ, UMĚNÍ ANTICKÉ

Řekové počítají svou historii od roku 776 př. n. l. (Architektura - chrámy - rozlišovací prvky)

Řád dórs - prostý, bez patky (Panthenón na athéns

Řád íóns - štíhlejší než dórský, rozdělen na patku, dřík a hlavici (Artemic

Řád korint - více zdobný, rostlinné motivy, prostupuje do i

Sochařství - sochy atletů, žen v dlouhých šatech, ideály antické krásy (Myrón - socha Dia, Kolos rho

Malířství - fresky, desky, na keramice, nedochován

Římané kopírovali řecké umění a přidali :

Architektura využívá oblouku a klenby, stavby byly tvořeny řadou teras, | využívali nové materiály (barevný mramor) - divadla, fóra, baziliky, triumfi

Řecká mytologie

Úkol: Přiřaď správný název postavě řecké

Mínotaur
Pegaso
Sirén
Kyklo
Hérakles
Medúza



Napište jaké další řecké památky a uměleck





Nejvýznamnější řecké :

Athénská akrop

<http://cs.wikipedia.org/wiki/Ath%C3%A9nsk%C>



Panthen

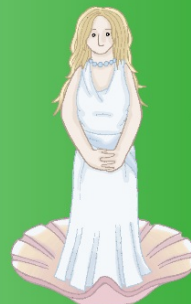
<http://cs.wikipedia.org/wiki/Starov%C4%9Bk%C>



Amo



Jupite



Venuš



Bakchu



Merki



Plut



Dian

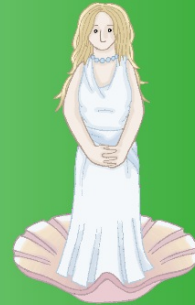


Satur



Miner

Římská božs



Verușits
Dia Mihail Bănuț

Římské pamá



Fórum

http://cs.wikipedia.org/wiki/Soubor:Forum_Romanur



Koloseu

<http://cs.wikipedia.org/wiki/Soubor:Colosseu>



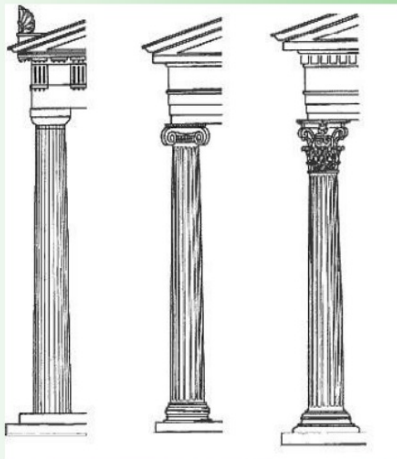
Romul

<http://cs.wikipedia.org/wiki/Starov%C4%98%C3>

Opevněný okrsek na vyvýš

Panthen

Najděte umělecké dílo (sloupec vpravo) tak, aby odpovídalo zadání



dórský iónský korintský

