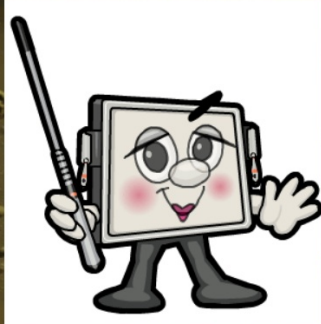


6.-8. DUSIČNANY, SÍRANY, FOSFOREČNANY



OPVK EUPŠ PŘ013 - II.



Mgr. Milan Vráblík
ZŠ Brodek u Přerova
Majetínská 275
BRODEK U PŘEROVA
751 03
tel. 581 741 140

6.-8.DUSIČNANY, SÍRANY, FOSFOREČNANY - fotografie

Minerály mají většinou mnoho podob, mohou mít různé barvy a odrůdy.
Přidejte názvy minerálů k patřičným fotografiím.



zdroj: www.wikipedia.cz



BARYT

LEDEK

SÁDROVEC

APATIT

CHALKANTIT

6.-8.DUSIČNANY, SÍRANY, FOSFOREČNANY - barva

Mezi výrazné optické vlastnosti minerálů patří jejich barva. Je to základní fyzikální vlastnost, mnohdy vedoucí k jasnému určení daného minerálu. Proto je dobré tyto barvy znát ↗

Duplikujte dané barvy k příslušným minerálům ↗

LEDEK ↗

CHALKANTIT ↗

SÁDROVEC ↗

APATIT ↗

BARYT ↗

bezbarvá

zlatá

červená

modrá

šedá

bílá

oranžová

krvavá

zelená

černá

žlutá

růžová

fialová

hnědá

vícebarevná

běžová

6.-8.DUSIČNANY, SÍRANY, FOSFOREČNANY - vzorce, návosloví

Každý minerál má své přesné chemické vyjádření, které můžeme zapsat vzorcem nebo chemickou značkou

Přiřadte dané vzorce k příslušným minerálům ↗

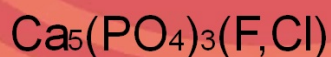
LEDEK ⇨

CHALKANTIT ⇨

SÁDROVEC ⇨

APATIT ⇨

BARYT ⇨



6.-8.DUSIČNANY, SÍRANY, FOSFOREČNANY - použití

Minerály jsou pro člověka velmi užitečné a téměř každý minerál můžeme používat k nějakému účelu. ↗

Jak můžeme využívat tyto nerosty?

LEDEK ↗

CHALKANTIT ↗

SÁDROVEC ↗

APATIT ↗

BARYT ↗

výroba dusíkatých hnojiv

alabastr - sošky

ruda mědi

výroba střelného prachu

kontrastní látka při
rentgenu žaludku

výroba fosforu a hnojiv

mariánské sklo

výroba sádry a cementu

6.-8.DUSIČNANY, SÍRANY, FOSFOREČNANY - použití

objev baria



Marie Curie - Skłodowska

webové odkazy na použité fotografie:

str. 2: http://cs.wikipedia.org/wiki/Soubor:Dusi%C4%8Dnan_sodn%C3%BD.JPG

http://commons.wikimedia.org/wiki/File:Barytsiderit_lauterberg_hg.jpg

http://cs.wikipedia.org/wiki/Soubor:Chalkantyt,_Almeria,_2Hispania.jpg

<http://cs.wikipedia.org/wiki/S%C3%A1drovec>

<http://cs.wikipedia.org/wiki/S%C3%A1drovec>

http://pl.wikipedia.org/wiki/Maria_Sk%C5%82odowska-Curie