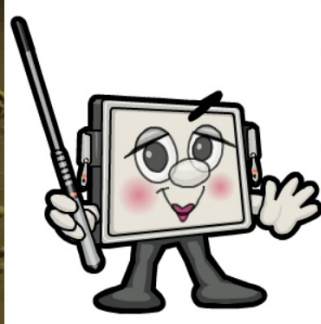


AMETYST A JEHO KRÁSA



OPVK EUPŠ PŘ003 - II.



Mgr. Milan Vráblík
ZŠ Brodek u Přerova
Majetínská 275
BRODEK U PŘEROVA
751 03
tel. 581 741 140

AMETYST A JEHO KRÁSA

Fotografie byly pořízeny s laskavým dovolením v obchodě Svět kamenů v Rožnově pod Radhoštěm a na burze nerostů v Tišnově (fotografie autora)

AMETYST

GEODA URUGUAY

• NÁLEZ 2007

• HMOTNOST 1903 kg

Unikátní nález 3 komorové
geody s krásnými tvůrčnými
ametysty dráhobaroní kvality.
Vylučení blok trval 45 dnů
a jeho vydolování trvalo 21 dní.
Podle přelomu majitele došlo, je to
„NEJKRÁSNEJŠÍ VELKÁ GEODA“
za 30 let těžby.



AMETYST

GEODA URUGUAY

NOV 2007













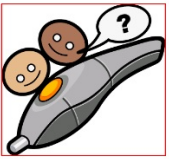


АМЕТИСТ АНАИ БОЛИВЕ

Tato skupina jako jedna na světě poskytl
amethyst a ametist. Je to jediné místo, kde
kristály se řadí v měřítku desek. Místní
kristály se řadí a zpracovávají na zpracování
světově. Tato skupina má mnoho unikátních
růžek a některé jsou někdy křišťál. Některé
růžky kristály byly zpracovány profesionálně a
lze je vidět jako skupinu barev amethystu.

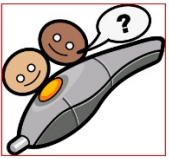






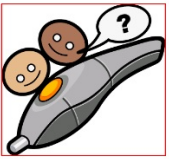
1. Co je to geoda?

- A** Geologický útvar vzniklý pomocí toku řeky
- B** Krystaly volně nalezené v řece
- C** Puklina vyplněná krystaly nerostu



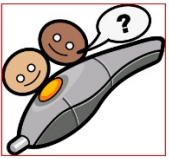
2. Jakým způsobem může vzniknout geoda?

- A** Činností člověka
- B** V dutině sopečné lávy
- C** Při zemětřesení



3. Jak se liší vnitřek a vnějšek geody?

- A** vně krystaly, uvnitř hrubý kámen
- B** uvnitř krystaly, vně hrubý kámen
- C** krystaly jsou uvnitř i vně geody



4. Unikátní geoda měla tyto údaje:

- A** nalezena v roce 2007 v Uruquay, váha 1903 kg
- B** nalezena v roce 2003 v Uruquay, váha 1993 kg
- C** nalezena v roce 2007 v Uruquay, váha 1907 kg

použité fotografie:

Fotografie byly pořízeny s laskavým dovolením v obchodě Svět kamenů v Rožnově pod Radhoštěm a na burze nerostů v Tišnově (fotografie autora)